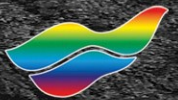


دستگاه چاپ UVDTF30

دستگاه چاپ لیبل برای سطوح



PowerJet

Machine Specification

Model No.	A1 UV DTF	Max Print Size	300 mm
Max Print Height	2mm	Power Consumption	1800W
Printer Head	Epson I1600/I3200		
Board	Hoson		
Printing Speed	1600: 8PASS: 5.5m ² /h 12PASS: 3.5m ² /h	3200: 4PASS: 8m ² /h 6PASS: 5.5m ² /h 8PASS: 4m ² /h	
Printing Resolution	720*1200dpi; 720*1800dpi; 720*2400dpi		
Ink Colors	CMYK+W+V		
File Format	TIFF, JPEG, PDF		
Software	Print Factory/Photoprint		
Working Environment	Temperature: 20-32°C Humidity: 40-75%		
Machine Size&Net Weight	1200*750*1150mm 90kg		

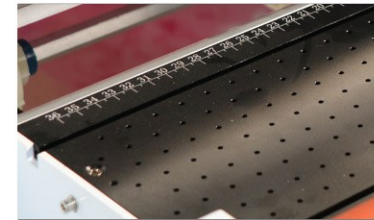
Product details



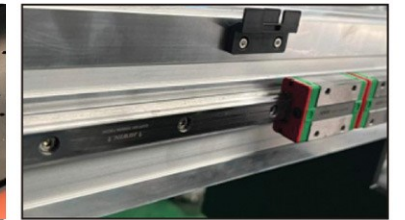
Control panel



Servo motor



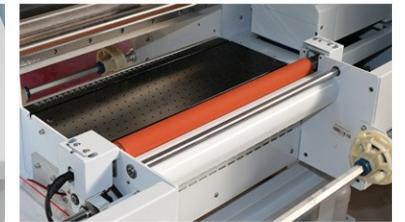
Vacuum platform



Hiwin guide



Lifting ink stack



Take-up System

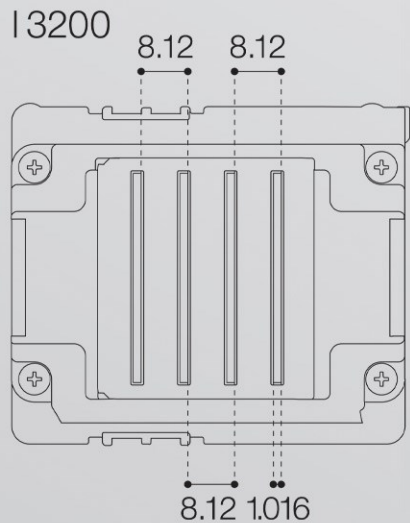


■ Product Specifications

Product name	I3200(4)-U1	I3200(4)-E1	I3200(4)-A1	I1600-U1	I1600-E1	I1600-A1
Ink type	UV	Eco Solvent	Aqueous	UV	Eco Solvent	Aqueous
Type	PrecisionCore MicroTFP printhead					
Width x Depth x Height	69.1 x 59.4 x 35.6 mm					
Weight	82 g			80 g		
Number of nozzle	3200			1600		
Nozzle pitch / nozzle row	1/300 inch					
Nozzle rows	8 rows			4 rows		
Nozzle Resolution	300 npi/row 600 npi/2 rows					
Max. number of colour inks	4 colours					
Effective print width	33.8 mm (1.33 inches)					
Droplet ejection performance	Binary	5 plat 43.2 kHz		6 plat 43.2 kHz		6 plat 43.2 kHz
	3 levels grey scale	6, 12.5 pl at 21.6 kHz		6.3, 12.3 pl at 21.6 kHz		6.3, 12.3 pl at 21.6 kHz
	4 levels grey scale	3.8, 6.2, 9.3 pl at 21.6 kHz	3.8, 5.5, 8.7 pl at 21.6 kHz	3.8, 6.1, 9.4 pl at 21.6 kHz	3.8, 6.2, 9.3 pl at 21.6 kHz	3.8, 5.5, 8.7 pl at 21.6 kHz
Viscosity range	5-7 mPa·s		3-4 mPa·s		5-7 mPa·s	

EPSON
EXCEED YOUR VISION

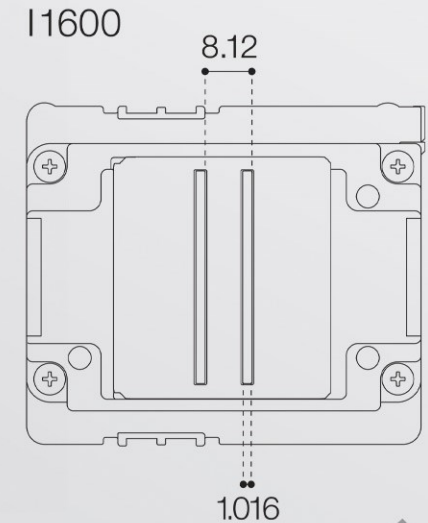
■ Nozzle (mm)



I3200



I1600



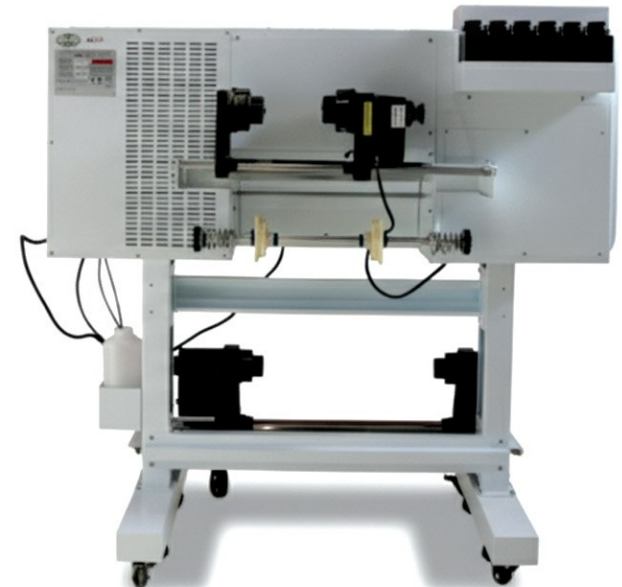
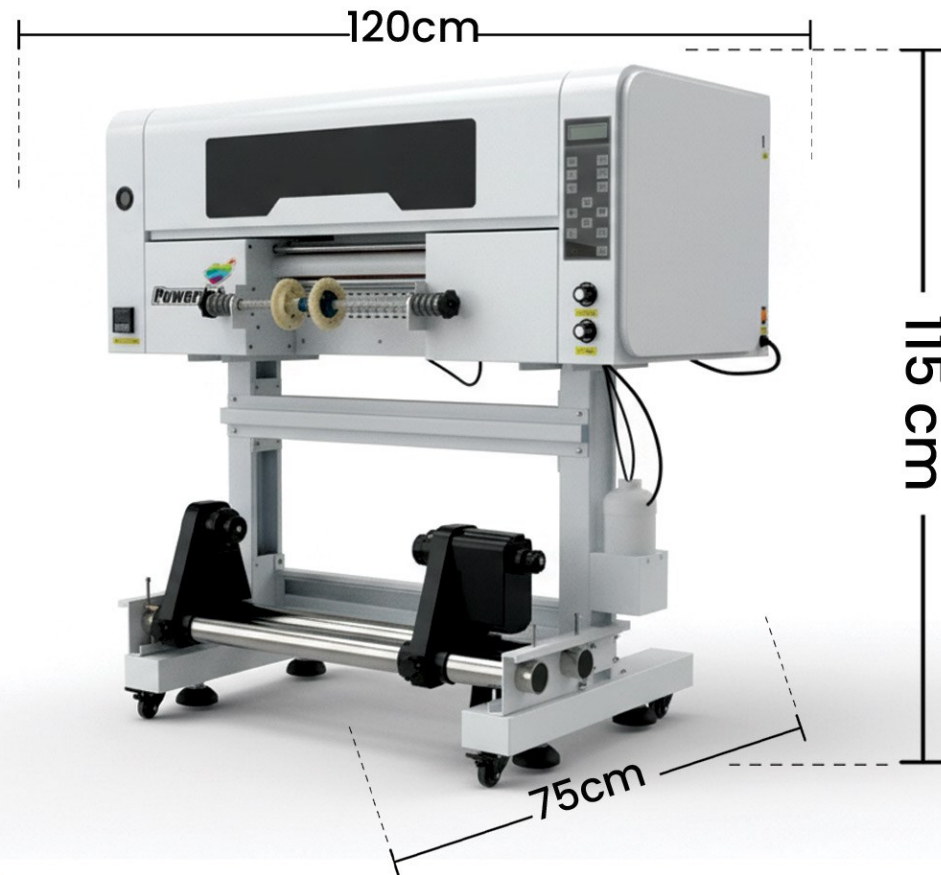
Data Sheet
Inkjet Head I Series



PRECISIONCORE



UVDTF30





جوهر UVDTF/UV

SUN COLOR

سوپر دنسیتی
مخصوص هد اپسون

i3200U/i1600U/DX5/DX7

ضمانت صد درصد



رول فيلم UVDTF



Metal



Paper



Box



Ceramics



Glass



Wooden

031-35131

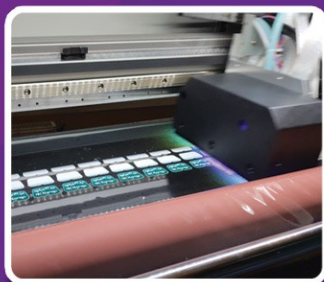
www.simayeshahr.com

دستگاه چاپ یووی دی تی اف چیست ؟

دستگاه چاپ یووی دی تی اف یک روش جدید چاپ بصورت لیبیل و برچسب برای استفاده بر روی سطوح مختلف است . این دستگاه از تکنولوژی یووی برای خشک کردن چاپ استفاده می کند

در ابتدا چاپ با کیفیت بسیار بالا بر روی فیلم **A** دارای لایه چسب دار انجام میشود . سپس لایه فیلم **B** بر روی کار چاپی قرارگرفته و در واقع به صورت لمینت عمل میکند و در انتها کار چاپی بر روی فیلم **B** قرار میگيرد چاپ انجام شده بصورت دستی روی هر سطح صیقلی : انواع پلاستیک ، انواع فلزات ، شیشه و آینه ، چرم ، کاغذ ، مقوا ، کالینگور ، ام دی اف ، جعبه های چوبی و فلزی ، انواع مصنوعات و کارتن ، محصولات تولیدی کارخانجات بدون محدودیت صاف بودن و حتی بر روی متریال های مدور قابل ترنسفر هست

چاپ یووی دی تی اف برای سطوح بافت دار مانند پارچه ، سطوح روغنی و سطوح با حرارت بالا کاربرد ندارد



چاپ بر روی فیلم A
توسط چاپگر



تمیز کردن سطح متریال



جداسازی فیلم چاپ شده



چسباندن روی متریال



جداسازی فیلم B



سیمای شهر را در شبکه های مجازی دنبال کنید

www.simayeshahr.com



[instagram@simayeshahr](https://www.instagram.com/simayeshahr)



[T.me/simayeshahr](https://t.me/simayeshahr)



[youtube.com/simayeshahr](https://www.youtube.com/simayeshahr)



[aparat.com/simayeshahr](https://www.aparat.com/simayeshahr)

دفتر مرکزی : اصفهان . ارغوانیه . بلوار سروستان . پلاک ۳۹
۰۳۱-۳۵۱۳۱ ۰۹۱۳ ۳۳۹ ۷۰۸۴



دفتر تهران (فروش دستگاہ) : شهرک صنعتی چهار دانگه
خیابان ۲۲.۵ کوچه سعادت . پلاک ۵ ۰۹۱۳ ۵۵ ۰۰ ۱۴۵



دفتر تهران (فروش جوهر و ملزومات) : تقاطع ولی عصر و طالقانی
مجتمع نور . طبقه اول تجاری پلاک ۹۱۳۴ ۰۹۱۲ ۰۰۳ ۹۵۰۵
۰۲۱-۸۸۲۲۶۰۴۳ ۰۲۱-۸۸۲۲۷۴۸۰



دفتر مشهد مقدس : خیابان راهنمایی . برج سلمان
طبقه چهار اداری . واحد ۲ ۰۹۱۵ ۳۲۹ ۸۸ ۱۷
۰۵۱-۳۸۴۴۷۴۶۳ ۰۵۱-۳۸۴۸۱۳۷۸



دفتر تبریز : جاده تهران به سمت تبریز . بعد از سه راهی اهر
بعد از کارخانه قند حاج حمید ۰۹۱۴ ۴۶۰ ۲۵ ۴۵
۰۹۱۴ ۳۳۲ ۲۷ ۴۹ ۰۴۱-۳۶۳۷۹۴۵۲



دفتر بابل : زرگر شهر . شهرک صنعتی لاله آباد . میدان صنعت
۰۹۱۱ ۲۹۴ ۴۷ ۷۵ ۰۱۱-۴۴۴ ۲۴ ۳۲۰ ۰۱۱-۴۴۴ ۲۴ ۳۲۲

