

دستگاه چاپ UVDTF

دستگاه چاپ لیبل برای سطوح

UVDTF60Pro



UVDTF60



Machine Specification

Model No.	A1 UV DTF	Max Print Size	650mm
Max Print Height	2mm	Power Consumption	1800W
Printer Head	3/4 PCS Epson	I3200	
Board	Hoson		
Printing Speed	3200: 4PASS: 8m ² /h 6PASS: 5.5m ² /h 8PASS: 4m ² /h		
Printing Resolution	720*1200dpi; 720*1800dpi; 720*2400dpi		
Ink Colors	CMYK+W+V		
File Format	TIFF, JPEG, PDF		
Software	Print Factory/Photoprint		
Working Environment	Temperature: 20-32°C Humidity: 40-75%		
Machine Size&Net Weight	1830*940*1720mm; 180kgs		

Product details



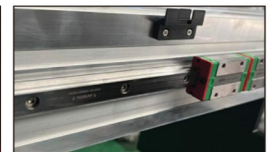
Control panel



Servo motor



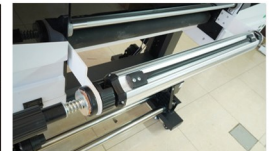
Vacuum platform



Hiwin guide



Lifting ink stack



Take-up System

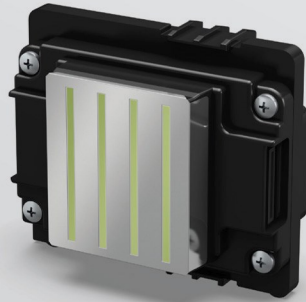
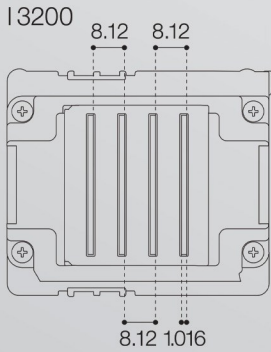


■ Product Specifications

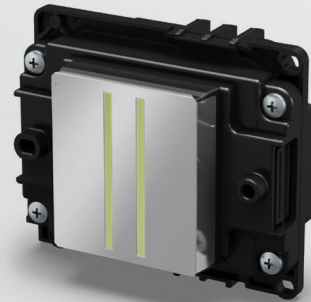
Product name	I3200(4)-U1	I3200(4)-E1	I3200(4)-A1	I1600-U1	I1600-E1	I1600-A1
Ink type	UV	Eco Solvent	Aqueous	UV	Eco Solvent	Aqueous
Type	PrecisionCore MicroTFP printhead					
WidthxDepthxHeight	69.1 x 59.4 x 35.6 mm					
Weight	82 g			80 g		
Number of nozzle	3200			1600		
Nozzle pitch/nozzle row	1/300 inch					
Nozzle rows	8 rows			4 rows		
Nozzle Resolution	300 npi/row 600 npi/2 rows					
Max. number of colourinks	4 colours					
Effective print width	33.8 mm (1.33 inches)					
Droplet ejection performance	Binary	5 plat 43.2 kHz		5 plat 43.2 kHz		6 plat 43.2 kHz
	3 levels grey scale	6, 12.5 pl at 21.6 kHz	6.3, 12.3 pl at 21.6 kHz		6, 12.5 pl at 21.6 kHz	6.3, 12.3 pl at 21.6 kHz
	4 levels grey scale	3.8, 6.2, 9.3 pl at 21.6 kHz	3.8, 5.5, 8.7 pl at 21.6 kHz	3.8, 6.1, 9.4 pl at 21.6 kHz	3.8, 6.2, 9.3 pl at 21.6 kHz	3.8, 6.1, 9.4 pl at 21.6 kHz
Viscosity range	5-7 mPa·s		3-4 mPa·s		5-7 mPa·s	

EPSON
EXCEED YOUR VISION

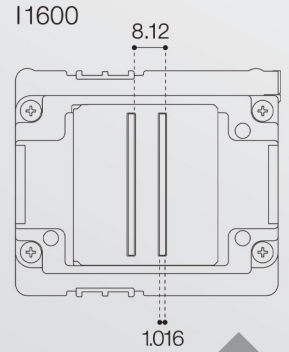
■ Nozzle (mm)



I 3200



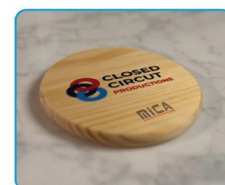
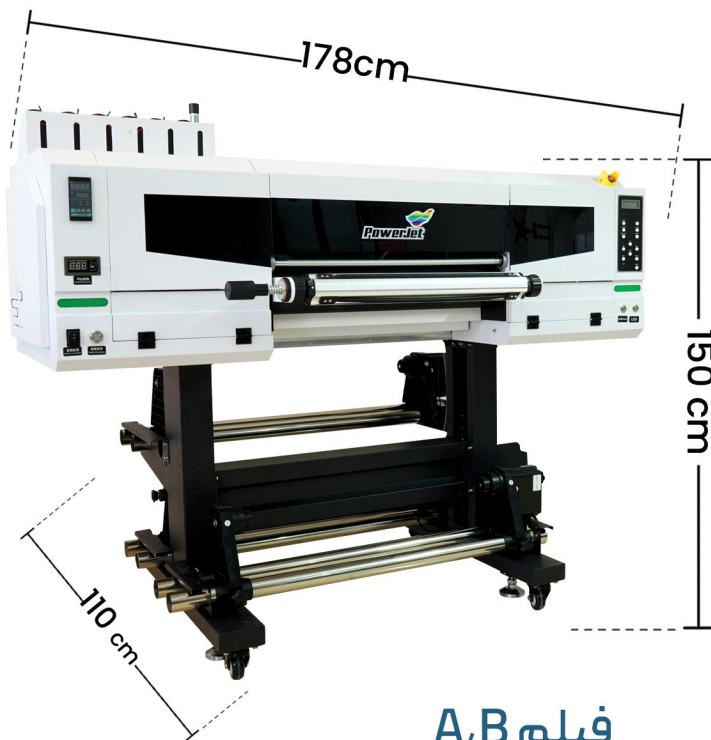
I 1600



Data Sheet
Inkjet Head I Series



PRECISIONCORE



SUN COLOR

فیلم A, B



film A . B

C M Y K + W + Varnish

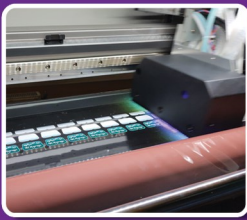
چهار رنگ اصلی + رنگ سفید + واریش

دستگاه چاپ یووی دی تی اف چیست ؟

دستگاه چاپ یووی دی تی اف یک روش جدید چاپ بصورت لیبیل و برچسب برای استفاده بر روی سطوح مختلف است . این دستگاه از تکنولوژی یووی برای خشک کردن چاپ استفاده می کند

در ابتدا چاپ با کیفیت بسیار بالا بر روی فیلم **A** دارای لایه چسب دار انجام میشود . سپس لایه فیلم **B** بر روی کار چاپی قرار گرفته و در واقع به صورت لمینت عمل میکند و در انتها کار چاپی بر روی فیلم **B** قرار میگیرد چاپ انجام شده بصورت دستی روی هر سطح صیقلی : انواع پلاستیک ، انواع فلزات ، شیشه و آینه ، چرم ، کاغذ ، مقوا ، کالینگور ، ام دی اف ، جعبه های چوبی و فلزی ، انواع مصنوعات و کارتن ، محصولات تولیدی کارخانجات بدون محدودیت صاف بودن و حتی بر روی متریال های مدور قابل ترنسفر هست

چاپ یووی دی تی اف برای سطوح بافت دار مانند پارچه ، سطوح روغنی و سطوح با حرارت بالا کاربرد ندارد



چاپ بر روی فیلم A
توسط چاپگر



تمیز کردن سطح متریال



جداسازی فیلم چاپ شده



چسباندن روی متریال



جداسازی فیلم B

دفتر مرکزی : اصفهان . ارغوانیه . بلوار سروستان . پلاک ۳۹
۰۳۱-۳۵۱۳۱ ۰۹۱۳ ۳۳۹ ۷۰۸۵

دفتر تهران (فروش دستگاه) : شهرک صنعتی چهار دانگه
خیابان ۲۲.۵ کوچه سعادت . پلاک ۵ ۰۹۱۳ ۵۵ ۰۰ ۱۴۵

دفتر تهران (فروش جوهر و ملزومات) : تقاطع ولی عصر و طالقانی
مجتمع نور . طبقه اول تجاری پلاک ۹۱۳۴ ۰۹۱۲ ۰۰۳ ۹۵۰۵
۰۲۱-۸۸۲۲۶۰۴۳ ۰۲۱-۸۸۲۲۷۴۸۰

دفتر مشهد مقدس : خیابان راهنمایی . برج سلمان
طبقه چهار اداری . واحد ۲ ۰۹۱۵ ۳۲۹ ۸۸ ۱۷
۰۵۱-۳۸۴۴۷۴۶۳ ۰۵۱-۳۸۴۸۱۳۷۸

دفتر تبریز : جاده تهران به سمت تبریز . بعد از سه راهی اهر
بعد از کارخانه قند حاج حمید ۰۹۱۴ ۴۶۰ ۲۵ ۴۵
۰۹۱۴ ۳۳۲ ۲۷ ۴۹ ۰۴۱-۳۶۳۷۹۴۵۲

دفتر بابل : زرگر شهر . شهرک صنعتی لاله آباد . میدان صنعت
۰۹۱۱ ۲۹۴ ۴۷ ۷۵ ۰۱۱-۴۴۴ ۲۴ ۳۲۰ ۰۱۱-۴۴۴ ۲۴ ۳۲۲

سیمای شهر را در شبکه های مجازی دنبال کنید

www.simayeshahr.com

 [instagram@simayeshahr](https://www.instagram.com/simayeshahr)

 [T.me/simayeshahr](https://t.me/simayeshahr)

 [youtube.com/simayeshahr](https://www.youtube.com/simayeshahr)

 [aparat.com/simayeshahr](https://www.aparat.com/simayeshahr)